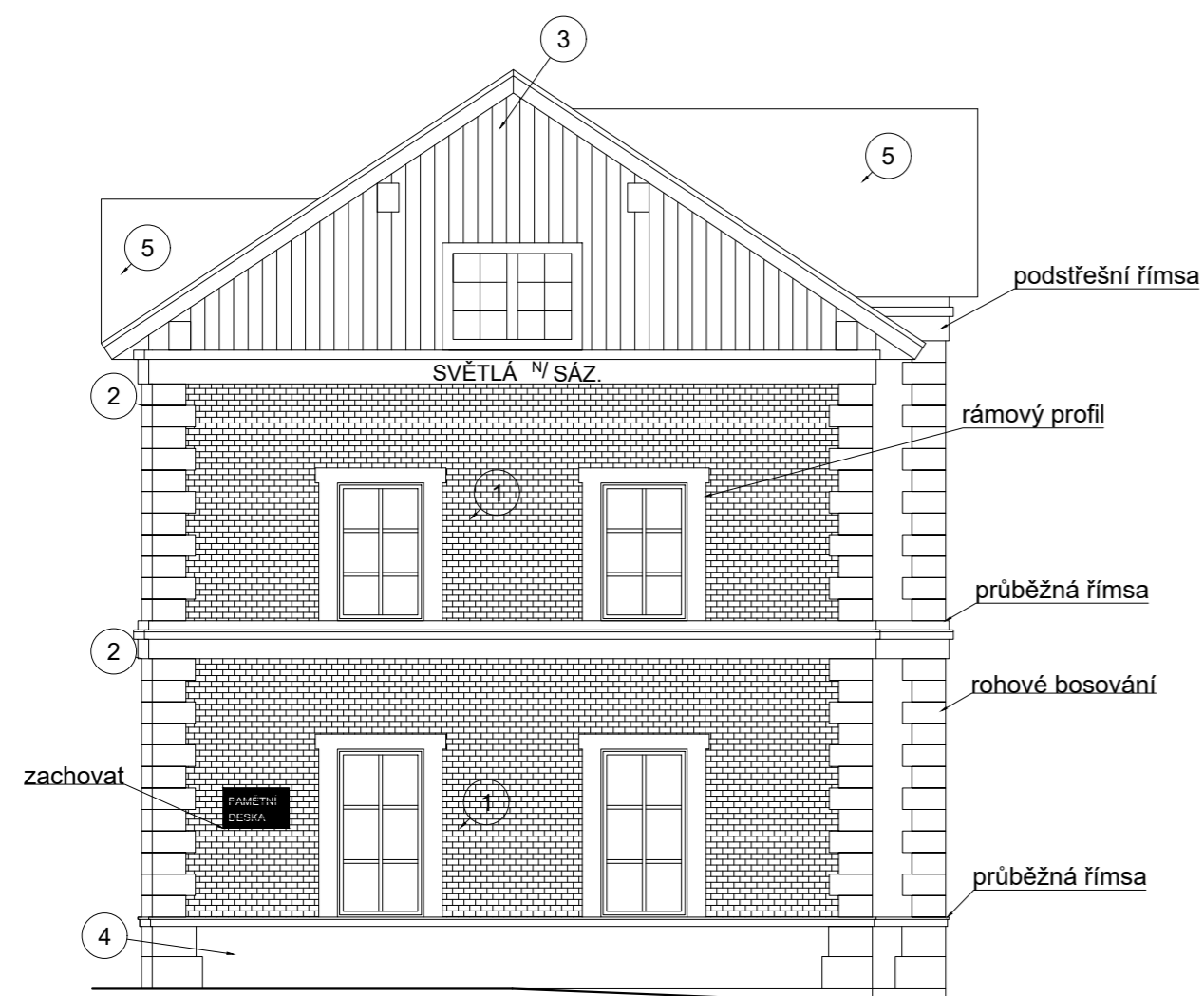


I.-západní boční pohled



II.-východní boční pohled

ulice Nádražní



LEGENDA

- stávající výplně otvorů určené k výměně za okna nová U=1,1 W/m K, dveře U=1,5 W/m K
- ① zateplená fasáda, EPS-F, imitace cihlového obkladu, barva cihlově červená, spárování tmavě červená, ref. ohebný kamenný obklad DELAP
- ② zateplená fasáda, EPS-F, replika fasádních prvků, barva bílá, ref. DULUX 88/014
- ③ výměna dřevěných štítů, barva tmavě hnědá, ref. LUXOL palisandr 0022
- ④ zateplená fasáda, XPS, soklová omítka, malba šedá, ref. DULUX 63/043
- ⑤ výměna střešní krytiny, za ocelový pozinkovaný plech s povrchovou úpravou, povrch hladký, lesklý, barva šedostříbrná, položit na nové dřevěné bednění tl. 24mm
- nové kovové mříže, barva bílá

<b>GENERÁLNÍ PROJEKTANT:</b> ISO Energy Mlýnská 326/13, Brno PSČ 602 00 IČO: 282 41 258			
investor	<b>České dráhy, a.s.</b> nábr. Ludvíka Svobody 1222/12, 110 00 Praha-Nové Město	autor	ing. Petr Legner Ing. arch. Lukáš Stříteský
akce	<b>PROJEKT ENERGETICKÝCH ÚSPOR OBJEKTU</b> <b>ŽST Světlá nad Sázavou, Nádražní 569</b>	zodpovědný projektant	ing. Petr Legner HIP ing. Petr Legner
výkres	<b>POHLEDY PODÉLNÉ-NAVRHOVANÝ STAV</b>	vypracoval	Ing. arch. Lukáš Stříteský
měřítko	1 : 100	dokumentace stupeň	<div style="font-size: 2em; font-weight: bold;">SP</div>
datum	08/2010	paré	
dokumentace část	Stavební		
			05