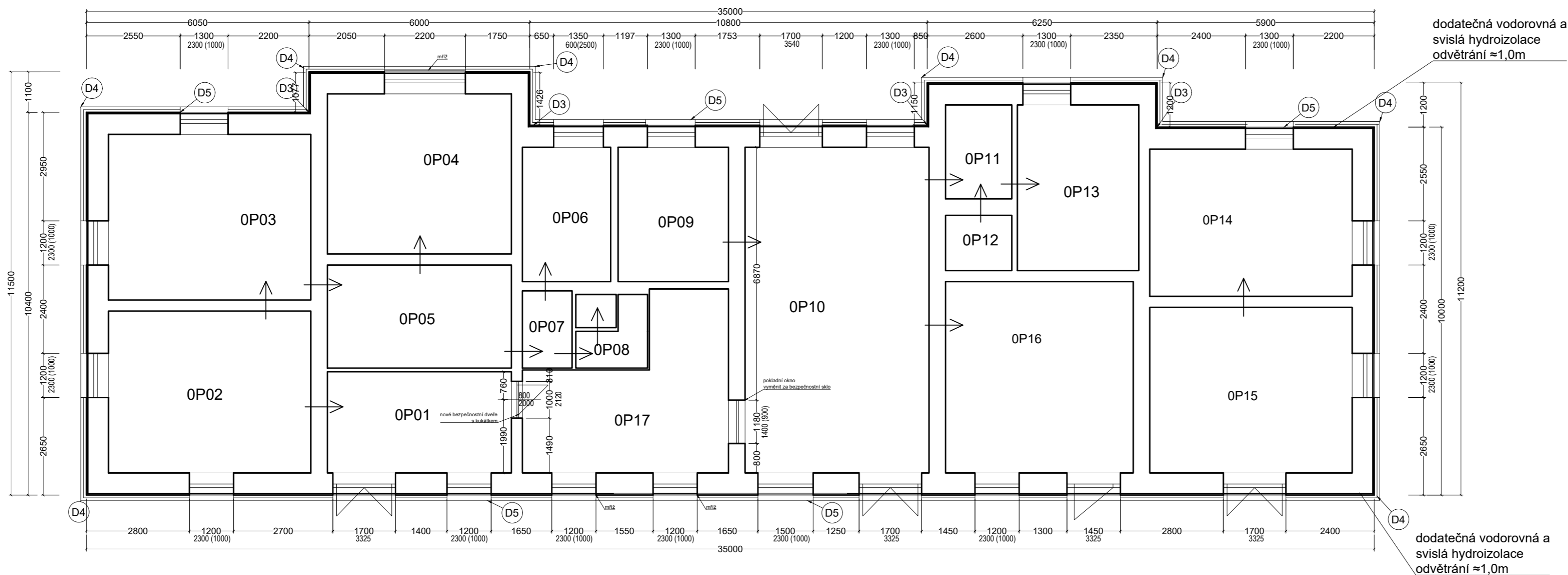


| Místnost | Ozn.dr.místn.     | plocha | SV   |
|----------|-------------------|--------|------|
| OP01     | Závěří            | 13,5   | 3,35 |
| OP02     | Dopravní kancelář | 24,2   | 2,85 |
| OP03     | Šatna             | 24,75  | 3,36 |
| OP04     | Ústředna          | 21,75  | 3,36 |
| OP05     | Kuchyň            | 14     | 3,36 |
| OP06     | WC muži           | 8,04   | 2,87 |
| OP07     | Chodba            | 3,1    | 2,87 |
| OP08     | WC ženy           | 4,48   | 2,87 |
| OP09     | Schodiště         | 9,9    | 3,3  |
| OP10     | Vestibul          | 44,25  | 4,05 |
| OP11     | Předsíň           | 3,82   | 2,6  |
| OP12     | Sklad             | 2,7    | 2,6  |
| OP13     | Sklad             | 14,85  | 3,35 |
| OP14     | Úschovna zav.     | 22     | 3,4  |
| OP15     | Kancelář          | 24,75  | 3,4  |
| OP16     | Čekárna           | 26,52  | 3,4  |
| OP17     | Pokladna          | 20,71  | 2,8  |



**LEGENDA**

- tepelná izolace EPS-F, tl.140mm
- stávající výplně otvorů určené k výměně za okna nová U=1,1 W/m K,dveře U=1,5 W/m K

obvod zateplované fasády ≈ 90.4 m

GENERÁLNÍ PROJEKTANT:  
ISO Energy  
Mlýnská 326/13, Brno PSČ 602 00  
IČO: 282 41 258

investor **České dráhy, a.s.**  
nábř. Ludvíka Svobody 1222/12, 110 00 Praha-Nové Město

autor  
ing.Petr Legner  
Ing. arch. Lukáš Střiteský

akce  
**PROJEKT ENERGETICKÝCH ÚSPOR OBJEKTU ŽST Světlá nad Sázavou, Nádražní 569**

zodpovědný projektant  
ing.Petr Legner  
HIP  
ing.Petr Legner

výkres  
**PŮDORYS 1.NP-NAVRHOVANÝ STAV**

vypracoval  
Ing. arch. Lukáš Střiteský

měřítko 1 : 100  
datum 08/2010

dokumentace stupeň  
**SP**

paré  
číslo výkresu

Stavební

**01**

**TECHNICKÉ PARAMETRY BEZPEČNOSTNÍCH DVEŘÍ**

- \*3. bezpečnostní třída
- \* celoplošné pancéřování 1 mm plechem
- \* v okl. zámku pancéřování zesíleno 4 mm plechem
- \* tuhá ocelová kostra s rámem a žebrovaním
- \* tepelná a zvuková certifikovaná izolace (až 42 dB)
- \* montáž do bezpečnostních dvojitých zárubní
- \* povrchová úprava, hladká deska na břiše dveří, bílá (RAL 9010), nebo perlová bílá (RAL 1013), lakovaná
- \* bezpečnostní dveře umožňují bezbariérový přístup. Prostor mezi dveřmi a podlahou utěsní při zavření automatická ověrní lišta

